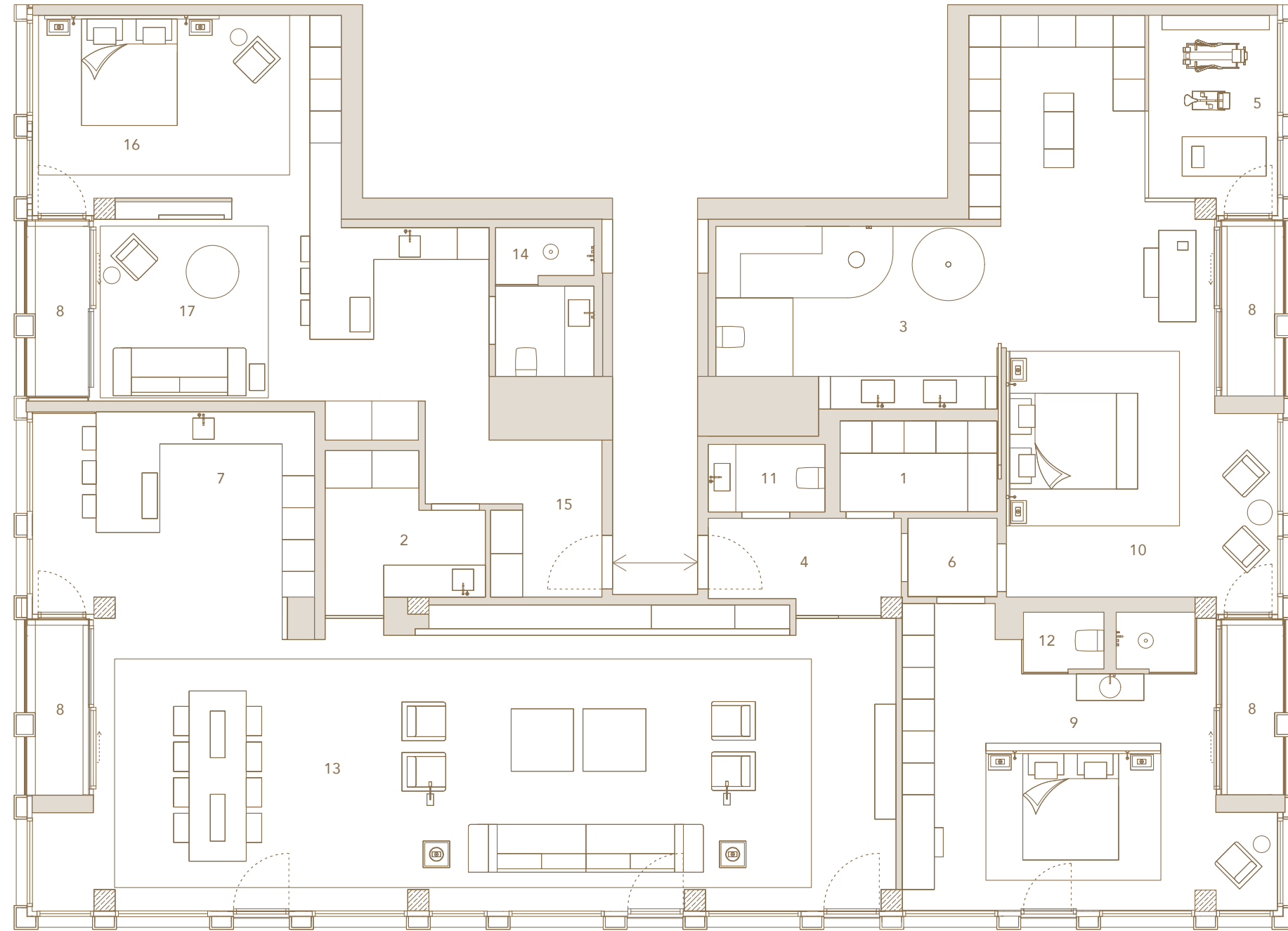


20.02.03

SPREE / POTSDAMER PLATZ / STRAUSBERGER PLATZ
Süd / West / Ost

1 Abstellraum 1	4,3 m ²	9 Schlafen 1	31,4 m ²	14 Bad	4,7 m ²
2 Abstellraum 2	7,1 m ²	10 Schlafen 2	32,5 m ²	15 Entrée	7,7 m ²
3 Bad/Sauna	17,1 m ²	11 WC	3,3 m ²	16 Schlafen 3	20,3 m ²
4 Entrée	5,9 m ²	12 WC-DU	3,8 m ²	17 Wohnen/Kochen	29,2 m ²
5 Fitness	21,8 m ²	13 Wohnen/Essen	85,3 m ²		
6 Flur	2,5 m ²				
7 Küche	19,7 m ²				
8 Loggia	7,6 m ²				
				Gesamt-Wohnfläche	ca. 304,81 m ²

20.02.03

SPREE / POTSDAMER PLATZ / STRAUSBERGER PLATZ
Süd / West / Ost

Die 7 Penthouses des GRANDAIRE sind einzigartig in Berlin. Das Penthouse mit einer Gesamtfläche von ca. 305 m² und dem spektakulären Panoramablick nach Süden über die Spree ist hierbei das Highlight. Sie erleben aus dem ca. 105 m² großen Wohn- und Küchenbereich und den drei Schlafzimmern mit insgesamt vier Panorama-Loggien den Sonnenuntergang über dem Großen Tiergarten in der City West und den Sonnenaufgang über dem Volkspark Friedrichshain in der City Ost.

Der erste Master Bedroom mit einer Gesamtfläche von ca. 70 m² bietet ein Luxusbad mit Sauna und einen angrenzenden Fitnessraum mit eigener Panorama-Loggia für das Workout bei Sonnenaufgang. Ein weiterer Master Bedroom mit zweiseitiger Ausrichtung und offenem Panorama-Duschbad ist auf einer Gesamtfläche von ca. 36 m² ebenfalls mit einer eigenen Loggia ausgestattet. Ein abgeschirmter Wohn- und Schlafbereich mit separatem Eingang bietet sowohl die komfortable Option einer Gästeunterbringung, als auch einer dauerhaften Nutzung für Hauspersonal.

This penthouse, with a total area of approx. 305 m², is the highlight of the 7 unique penthouses of the GRANDAIRE. The spectacular panoramic view to the south over the river Spree is the highlight here. From the approx. 105 m² living and kitchen area and the three bedrooms with a total of four panoramic loggias, you will experience the sunset over the Tiergarten in the City West and the sunrise over the Volkspark Friedrichshain in the City East.

The first master bedroom, with a total area of approx. 70 m², offers a luxury bathroom with steam-sauna and an adjoining gym with its own panoramic loggia for sunrise workouts. The second master bedroom, with two-sided orientation and open panoramic shower room, has a total area of approx. 36 m². The room is also equipped with its own loggia. A livingroom and sleeping area with separate entrance offers both the comfortable option of guest accommodation, as well as a permanent use for domestic staff.

