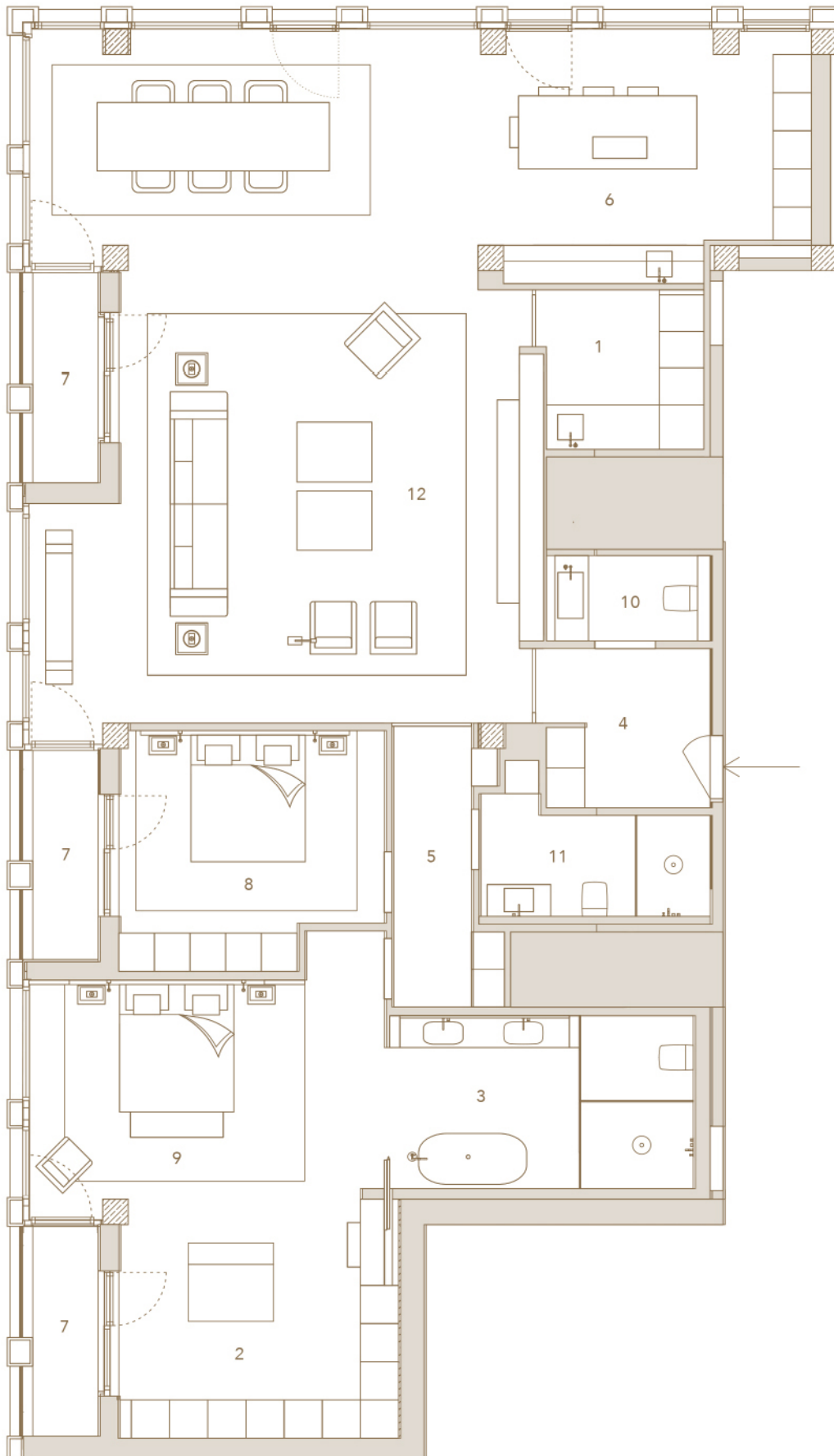


19.04

POTSDAMER PLATZ / FERNSEHTURM
WEST / NORDWEST



Den Fernsehturm vor der Tür und einen Weitblick über den Potsdamer Platz und Großen Tiergarten bis hin zum Teufelsberg bietet der ca. 96 m² große Wohn- und Küchenbereich, der ebenfalls über einen Zugang zu zwei Panorama-Loggien verfügt. Den Sonnenuntergang über der Großstadt und die Skyline der City Ost und City West können Sie ebenso aus dem ca. 50 m² großen Master Bedroom mit Luxusbad und luxuriöser Ankleide genießen, wie aus dem zweiten Schlafzimmer mit eigenem Duschbad. Auch aus diesen Räumen ist jeweils der Zutritt zu einer der Panorama-Loggien möglich.

The approx. 96 m² large living and kitchen area, with access to two panoramic loggias, offers beautiful skylines. From City East and City West including the TV tower on one side to a panoramic view over Potsdamer Platz and Großer Tiergarten to Teufelsberg on the other side. The approx. 50 m² master bedroom, with a great sunset over the city, has a luxury bathroom and spacious dressing room. From these rooms, access to one of the panorama loggias is also possible.



1 Abstellraum	7,5 m ²	9 Schlafen 2	20,6 m ²
2 Ankleide	16,8 m ²	10 WC	3,7 m ²
3 Bad	12,5 m ²	11 WC-DU	7,5 m ²
4 Entrée	6,7 m ²	12 Wohnen/Essen	78 m ²
5 Flur	6,4 m ²		
6 Küche	18,4 m ²		
7 Loggia	5,8 m ²		
8 Schlafen 1	15 m ²		
		Gesamt-Wohnfläche	
		ca. 199,20 m ²	