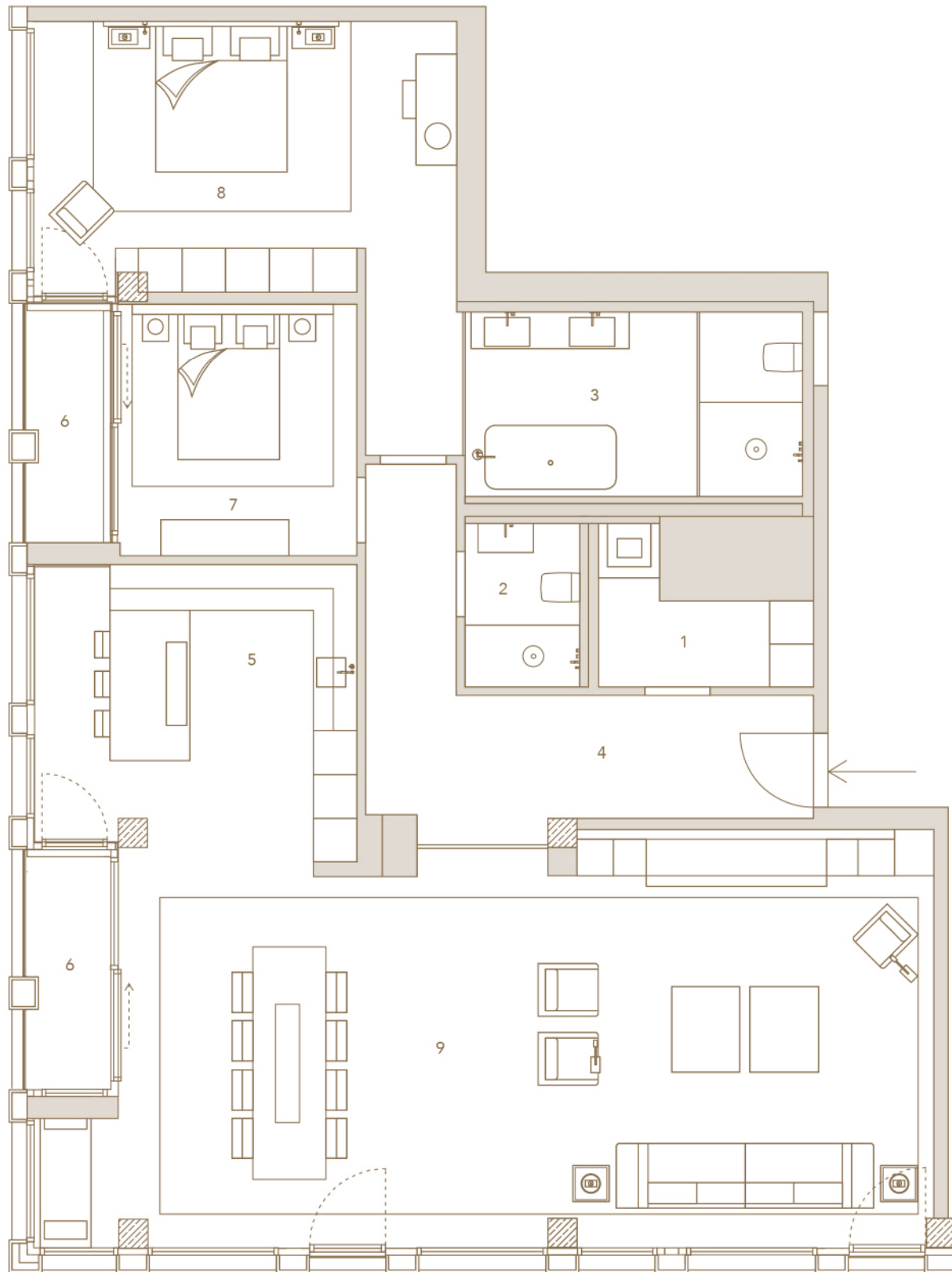


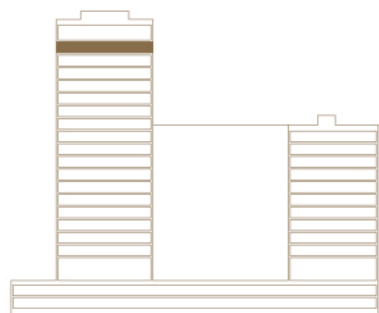
19.03

SPREE / POTSDAMER PLATZ
SCD / WEST



Spree und Potsdamer Platz, Sonnenuntergänge über dem Großen Tiergarten und Roten Rathaus - das sind nur einige Ausblicke des ca. 81 m² großen Wohn- und Küchenbereichs nach Süden und Westen. Diese Skyline können Sie ebenso aus den beiden Schlafzimmern mit großem Luxusbad und separatem Duschbad genießen und von einer der beiden Panorama-Loggien.

Spree and Potsdamer Platz, sunsets over the Großer Tiergarten and the Rotes Rathaus - these are just a few views of the approx. 81 m² living and kitchen area to the south and west. You can also enjoy these skylines from the two bedrooms, that share a large luxury bathroom and separate shower room, and from one of the two panoramic loggias.



1 Abstellraum	4,3 m ²
2 WC-DU	4 m ²
3 Bad	12,8 m ²
4 Entrée	14,7 m ²
5 Küche	18 m ²
6 Loggia	3,7 m ²
7 Schlafen 1	11,2 m ²
8 Schlafen 2	24 m ²

9 Wohnen/Essen 62,8 m²

Gesamt-Wohnfläche
ca. 156,37 m²